

# COMPANY PROFILE

# Relipa

Passion Spreading



業務系システム開発



ウェブシステム開発



スマホアプリ開発



画像処理



## RELIPAについて

- RELIPAとは英語の「RELIABLE PARTNER」の略で、「信頼できるパートナー」でありたいという思いを社名にしました。
- 私たちはこれからも技術の力を通じて、多くの社会課題を解決するとともに、お客様の発展・業務の円滑化に貢献していきたいと考えております。

## 会社概要

## 数字で見る

**社名** 株式会社レリパ (RELIPA CO., LTD)

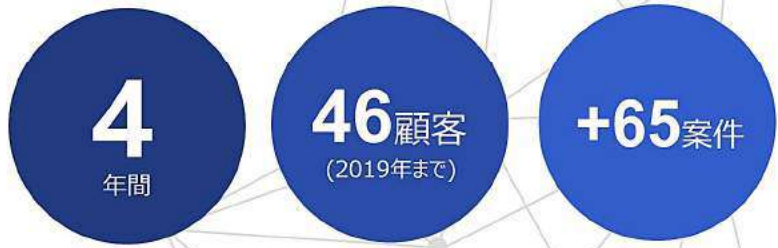
**設立** 2016年4月12日

**代表取締役** TRAN XUAN DUC  
チャン・スアン・ドゥック

**従業員数** 70名 (2020年4月現在)

**所在地** 3F, C Tower, Golden Palace,  
Me Tri, Nam Tu Liem, Ha Noi

**日本支店** 東京都渋谷区富ヶ谷1-14-14  
スタンフォードアネックスビル3F



## 業務内容

業務系システム開発	ウェブシステム開発	スマホアプリ開発	画像処理

## 技術スキル

Web Framework	
Database	
Infrastructure	
Environment Tools	
Mobile	
AI	
Others	

## 特徴

### 低価格で高品質

- ✓ PDCAサイクルを効果的に回します。
- ✓ 日本の大学を卒業しているメンバーが多数おり、日本の企業での長期勤務経験もあるため日本の文化、商習慣、企業文化などを理解しています。
- ✓ PM/BrSEは、日本語が堪能でコミュニケーターを介さずにお客様と直接コミュニケーションがスムーズに取れます。

### 顧客サービス

- ✓ 要求事項への対応だけでなく、お客様の状況を把握し、最適な設計から支援可能。
- ✓ 環境構築から製造・テストまで対応致します。
- ✓ お客様の要望に応じて、運用・サーバー監視なども対応可能。

### 柔軟な契約形態

- ✓ 受託型契約だけでなく、ラボ型契約も可能。
- ✓ パイロット契約も準備  
オフショア開発を初めて検討されているお客様および本格的なオフショア開発前にパイロットで1ヶ月間のお試し契約が可能。

## お客様の声



株式会社ハイマックス  
細野輝, 事業部長



今回の開発はパイロットとして行っていたため、当社からの要件が曖昧なまま開発をスタートしました。特にアーキテクチャの設計をほぼお任せしましたが、最適なアーキテクチャを提案していただき、非常に満足度の高いプロトタイプを開発していただきました。特に驚いた事が開発者の技術力が高さです。当社から技術面の指摘がほとんどなく、基本に忠実でわかりやすい設計・実装を行ってくれていた事が印象的でした。



弊社ではフロントエンドWEBアプリケーションの開発にご協力いただいています。GitHubのリポジトリを共有し、弊社内の技術者とRELIPAさんの技術者との間でコミュニケーションをとりながら都度作業分担を決めて開発しています。GitHubの 이슈やSlackを使って日本語で要件をお伝えすると、要件通りのものを爆速で仕上げてきてくれます。またお伝えした要件が曖昧な場合には、適切な質問により認識齟齬がないように対応いただけます。1年以上お付き合いしていますが、対応スピードがとにかく速く、お付き合いを始める前と比較して圧倒的な開発スピードの向上を実感しています。



LEEWAYS株式会社  
神谷亮平, CTO



弊社はWEBメディアの企画・運営会社です。RELIPAさんの経営陣である、ドゥックとトゥエンとは4年以上のお付き合いをさせて頂いております。技術力はもちろんのこと、人としても信頼を置いています。こちらが指示することだけをする受託会社ではなく、ビジネスの成功という共通の目標に向かって取り組んでくれる良い会社です。過去に月間のPV数が1億を超えるようなメディアを0から一緒に立ち上げたこともあります。そのときは、インフラ周りからUIまで全てを担当してくれていました。複数のオフショアの開発会社を見てきましたが、信頼を置ける会社は少ないです。RELIPAさんは数少ない信頼できるオフショアの開発会社です。



株式会社ARETECO HOLDINGS  
高木健作, CEO



高度な技術を保有しているエンジニアが、お客様の要望をヒアリングし、豊富な経験から最適なソリューションをご提案致します。

お客様に方針を決定頂いた後、そのご要望の実現に向け、真摯に取り組んでまいります。また、システム導入後の保守サービスも提供可能です。

プロジェクトごとにお客様の専属開発チームを弊社内に構築し、お客様のチームの一員として、プロジェクトの目標にコミットします。

高い技術力だけでなく、日本語が堪能なエンジニアが多数おりますので、お客様がコミュニケーションロスの心配なく管理・運営することが可能です。

## 受託型契約

## ラボ型契約

  
提供するもの

  
責任

  
開発場所

  
報酬支払

  
発注側のメリット

  
発注側のデメリット

  
相性の良い案件

契約時に定めた成果物

作業時間

瑕疵担保責任

善管注意義務

受注側の環境

発注側の環境  
or  
受注側の環境

成果物の検収後

一定期間ごと

- ・成果物、納期と金額が明確
- ・正確な計画を立てやすい
- ・チームビルディングの必要がない

- ・仕様変更柔軟に対応できる
- ・ノウハウを蓄積しやすく、優秀なエンジニアを常に確保できる
- ・費用の妥当性が明快

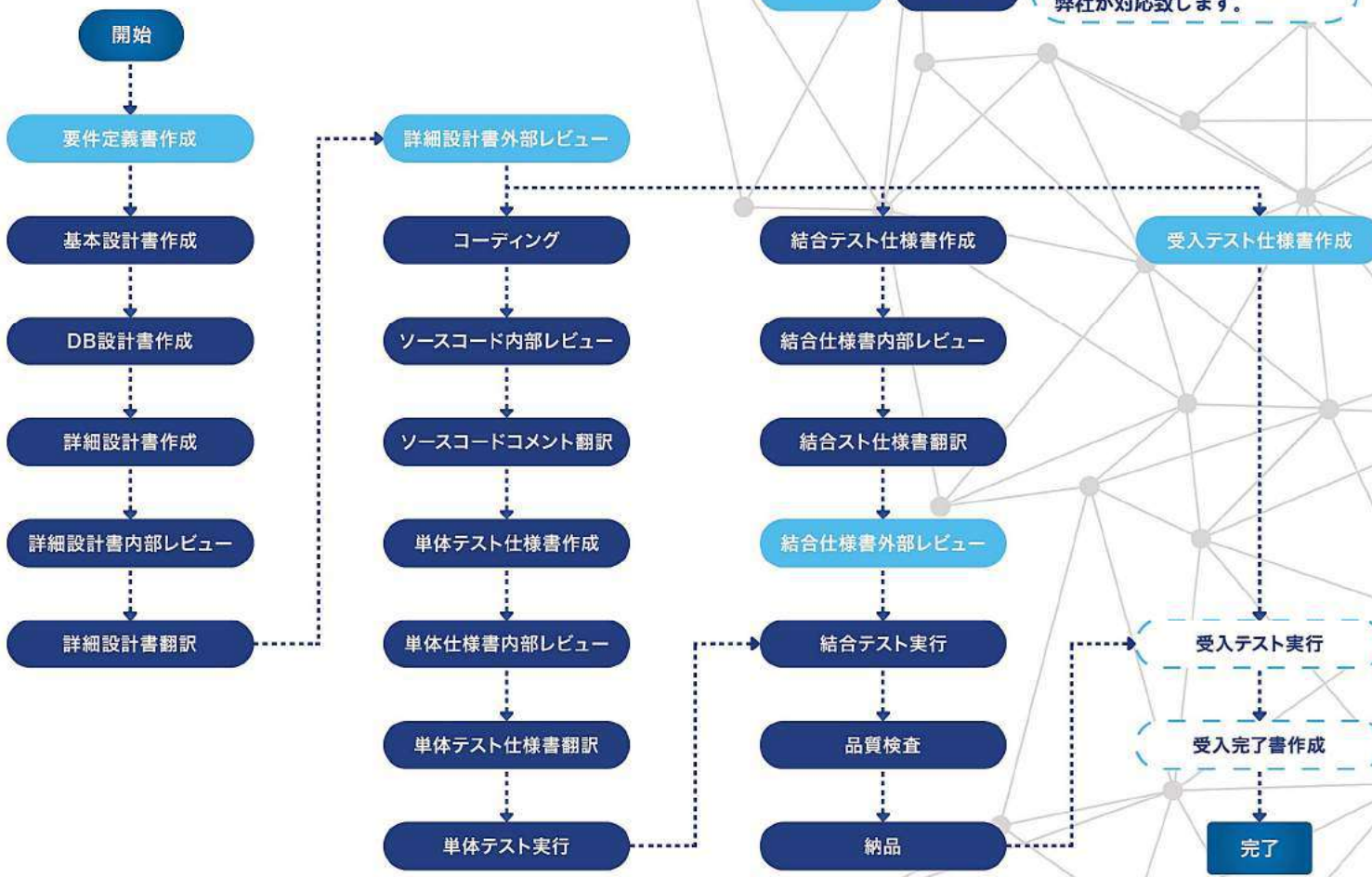
- ・完成品の明確な定義が必要
- ・開発途中での仕様変更が困難
- ・受注側のリスクヘッジにより、見積もり金額が上がる可能性がある

- ・契約期間中は一定量の開発案件が必要
- ・チームビルディングに一定の時間が必要
- ・契約内容や運用次第で、質の変動が起こりうる

- ・小規模または想定開発期間が短い案件
- ・仕様や設計書を予め固めることができ、開発中に仕様の変更が多く発生しない案件

- ・中長期的に継続して改善を行う運用が必要なサービスの開発
- ・保守案件
- ・新規のサービス開発、デモアプリ、試作品の開発などの仕様が頻繁に変更される案件

## 作業フロー



## 契約までの流れ

### 受託型

- 01 秘密保持契約書 (NDA) の締結
- 02 案件に関する資料などのご提出
- 03 弊社からのお見積りとご提案書
- 04 開発期間と金額のご相談
- 05 基本契約書と個別契約書の締結

### ラボ型

- 01 秘密保持契約書 (NDA) の締結
- 02 案件に関する資料などのご提出
- 03 弊社からのお見積りとご提案書
- 04 パイロット契約の締結
- 05 本格契約の締結

## 業務系システム開発

### 配車管理システム・アプリ

- 概要
  - WebRTCを用いて、ドライバーとオペレーターが通話できるアプリ
  - GPSを利用した位置情報によって、各車の現在地とルートが分かるシステム
  - Webで、最適なルートをシミュレーションできる機能がある
  - 予約・手配管理機能がある

技術 Java, iOS, Android

規模 8ヶ月 x 6ヶ月間



## ウェブシステム開発

### 人工知能を搭載した不動産査定システム (GATE.)のフロントエンド開発案件

- 概要
  - 以下の2つのサブシステムのフロントエンド開発を担当する
  - Gate. Investment Planner: 不動産投資の将来を予測する唯一のツール
  - Gate. Market Survey: ワンクリックの不動産市場調査ツール

技術 Angular 7, Angular Material, Highcharts, Google Maps

規模 2.5人 x 12ヶ月 (※現在継続対応中)



## スマホアプリ開発

### ライブ配信アプリ

- 概要
  - 17live (イチナナ) のようなライブ配信の開発した案件

技術 Wowza Streaming Engine, Stripe, iOS, Android, Nodejs

規模 8ヶ月 x 12ヶ月間



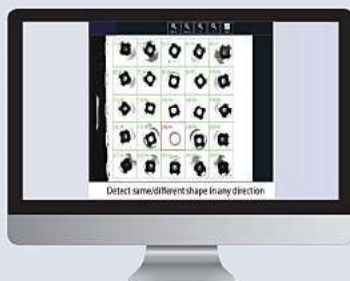
## 画像処理

### AIを用いた画像処理系の研究開発

- 概要
  - 車両ナンバー認識システムと異常オブジェクト検出システムなど

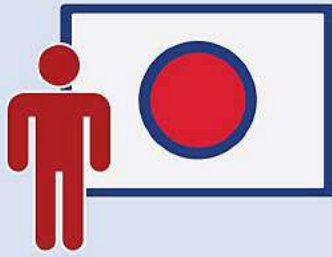
技術 Python, C++, Deep Learning

規模 進行中 (2名チーム)

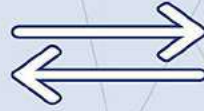


## SESからベトナムオフショア開発まで

### オフショア



貴社ご担当者

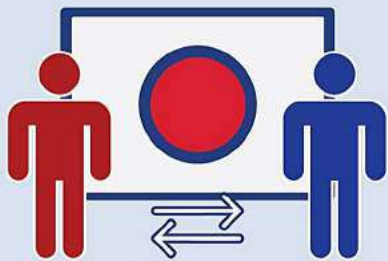


BrSE

開発チーム

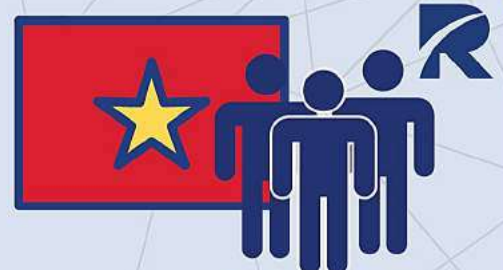
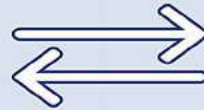
👍 メリット：コスト削減

### オンサイト



貴社ご担当者

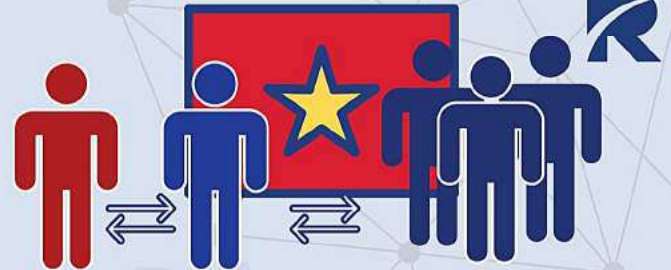
BrSE



開発チーム

👍 メリット：直接・対面的コミュニケーション

### カスタマーオフショア



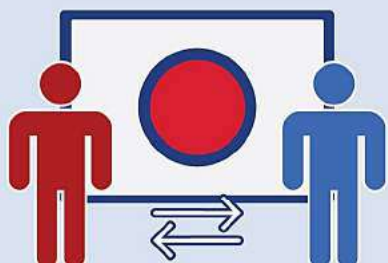
貴社ご担当者

BrSE

開発チーム

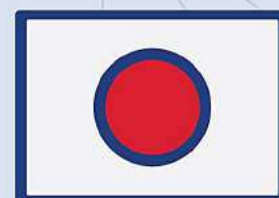
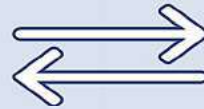
👍 メリット：チーム管理 / 外国人の仕事のやり方を観察出来る

### SES



貴社ご担当者

SE



👍 メリット：セキュリティを求める案件に適応  
特定の技術者を開発リソースとして確保出来る

\* 「SES x オフショア開発」のコンボで進めるお客様が多い

## FAQ



日本とベトナムの時差は大きいですか？

時差は日本時間からマイナス2時間です。RELIPAの始業時間は8時で、日本時間では10時なので時差はあまり気にならないかと思います。ご安心ください。



セキュリティー面は大丈夫ですか？

日本法人はカード鍵認証をしており、ベトナム本社の場合は指紋認証を使用しております。また、ISMSも取得しております。



プロジェクトが完了した後、保守対応をしてもらいますか？

レリパが担当した開発フェイズのある案件のみ、準委任契約という形で対応致します。



保管期間はありますか？

契約期間によって異なりますが、だいたい3か月間から1年間までとなっております。



業務上で言葉の問題はないのでしょうか？

従業員の中には、日本に留学経験のある者や日本での勤務経験がある者もおります。PM/BrSEが日本語が堪能で、コミュニケーターを介さずに日本人のお客様に直接コミュニケーションをすることが出来ます。

## 顧客



LEEWAYS  
Real Estate Technology



ARETECO HOLDINGS

# Relipa

Passion Spreading

株式会社レリパ



3rd Floor, C Tower, Golden Palace Building,  
Me Tri Street, Nam Tu Liem District, Ha Noi,  
Vietnam



東京都渋谷区富ヶ谷1-14-14  
スタンフォードアネックスビル3F



(+84)24 3200 4725



03 6804 9294



<https://relipasoft.com/>

お見積り・無料相談はこちら  
[sales@relipasoft.com](mailto:sales@relipasoft.com)

